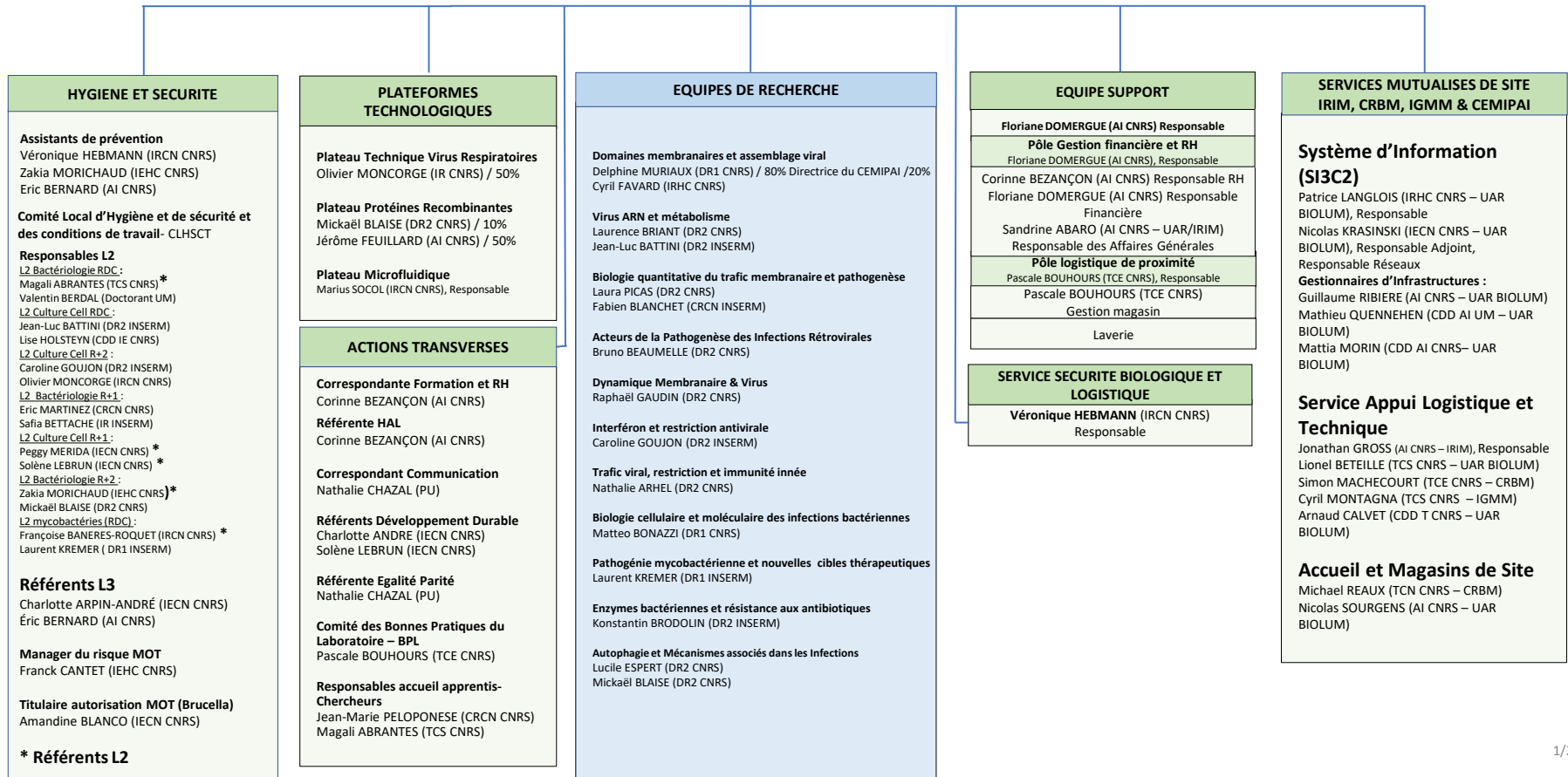
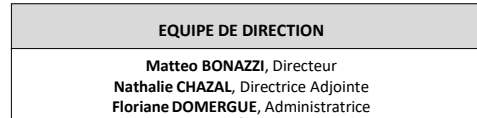


Effectif total au 14/04/2026: 120 personnes

ITA: 22 permanents / 13 non-permanents
 Chercheur(e)s et enseignant(e)s-chercheur(e)s permanents : 32
 Chercheur(e)s non-permanents (CDD chercheurs) : 10
 Doctorant(e)s : 27
 Stagiaires d'études : 16



* **Référents L2**

EQUIPES DE RECHERCHE

<p>Domaines membranaires et assemblage viral</p> <p>Delphine MURIAUX (DR1 CNRS) /IRIM 80%, Directrice / CEMIPAI 20% Cyril FAVARD (IRHC CNRS)</p> <p>Jérémy DUFOURT (CRCN CNRS) Peggy MERIDA (IECN CNRS) Claire LACOUTURE (CDD chercheur CNRS) Virgile RAT (CDD Chercheur CNRS) Damien AVINENS (Doctortant UM) Elisabeth PINEL (Doctortante UM) Raviteja GURRAM (Doctortant CIFRE) Romane GUILLET (Doctortante CNRS) Ana Fitahiantsoa RATOLOJANAHARY (Stagiaire M2 CNRS)</p>	<p>Virus ARN et métabolisme</p> <p>Laurence BRIANT (DR2 CNRS) Jean-Luc BATTINI (DR2 INSERM)</p> <p>Patrick ELDIN (CRHC CNRS) Lise CHAUVÉAU (CRCN CNRS) Aymeric NEYRET (IEHC UM) / 50% Elycia CALVET (Doctortante CNRS) Clémence HILD (Doctortante UM) Soléna ROSSI (Doctortante UM) Angéline TELLIER (CDD IE CNRS) Lise HOLSTEYN (CDD IE CNRS) Mathis FRESNEAU-RESENDE (CDD IE CNRS)</p>	<p>Biologie quantitative du trafic membranaire et pathogénèse</p> <p>Laura PICAS (DR2 CNRS) Fabien BLANCHET (CRCN INSERM)</p> <p>Charlotte ARPIN-ANDRÉ (IECN CNRS) / 90% Tamará DE CARVALHO (CDD Chercheur CNRS) Sijie DING (Doctortante CNRS - IES) Lauriane GRONDIN (Doctortante CNRS) Raphaëlle LOPEZ (Doctortante UM)</p>	<p>Acteurs de la Pathogénèse des Infections Rétrovirales</p> <p>Bruno BEAUMELLE (DR2 CNRS)</p> <p>Antoine GROSS (CRHC CNRS) Jean-Marie PÉLONÈSE (CRCN CNRS) Magali ABRANTES (TCS CNRS) Laetitia MARTY (CDD AI UM) Sarah OUSTRY (Stagiaire M1 UM) Jade ANDRIEU (Stagiaire M2 CNRS) Naïs DUCH (stagiaire M1 CNRS)</p>	<p>Dynamique Membranaire & Virus</p> <p>Raphaël GAUDIN (DR2 CNRS)</p> <p>Solange DESAGHER (DR2 CNRS) Maïka DEFFIEU (CRCN CNRS) Solène LEBRUN (IECN CNRS) Lorena KUMARASINGHE (CDD chercheur CNRS) Glaucia Maria Almeida (CDD Chercheur CNRS) Maria Nicol ARROYO (CDD Chercheur CNRS) Emilie BECHARD (CDD Chercheur UM) Jules BOUGET (Doctortant UM) Gaia COGROSSI (Doctortante UM) Willy LUTZ (Doctortant UM) Barbara GORDA (CDD IR CNRS) Inés OUEDRAOGO (CDD IR CNRS) Alexandre BOHBOT (CDD IE CNRS) Maxime GAUDILLAT (Stagiaire M2 UM) Weronika KRAHEL (doctortante Ambassadeur dfe France en Pologne)</p>	
<p>Interféron et restriction antivirale</p> <p>Caroline GOUJON (DR2 INSERM)</p> <p>Mary ARNOULD (MCF UM) Olivier MONCORGE (IRCN CNRS) / 50% Éric BERNARD (AI CNRS) Justine LAGISQUET (CDD chercheur INSERM) Antoine REBENDENNE (CDD chercheur INSERM) Elodie BISHOP (Doctortante ENS) Jimmy CADENES (Doctortant UM) Fernanda HINCAPIE MENA (Doctortante UM) Lenka KOCIANOVA (Doctortante UM) Clément BOUTON (CDD IR CNRS) KIM Hyobin (Stagiaire M2 CNRS)</p>	<p>Trafic viral, restriction et immunité innée</p> <p>Nathalie ARHEL (DR2 CNRS)</p> <p>Adrien DECORSIERE (CRCN CNRS) Jim ZOLADEK (CRCN CNRS) Marion CANNAC (Doctortante UM)</p>	<p>Biologie cellulaire et moléculaire des infections bactériennes</p> <p>Matteo BONAZZI (DR1 CNRS)</p> <p>Stephan KOHLER (DR2 INSERM) Éric MARTINEZ (CRCN CNRS) Safia BETTACHE (IR INSERM) Franck CANTET (IEHC CNRS) Amandine BLANCO (IECN CNRS) / 50% Manon LE FE (Doctortante CNRS) Lucie CHARDON (Doctortante CNRS) Camille GUIRAUD (CDD IE CNRS) Lola BAEYENS (stagiaire M1 CNRS) Juliette MALHEIRO (stagiaire BUT CNRS)</p>	<p>Pathogénie mycobactérienne et nouvelles cibles thérapeutiques</p> <p>Laurent KREMER (DR1 INSERM)</p> <p>Wassim DAHER (CRHC INSERM) Françoise BANERES-ROQUET (IR CNRS) Claire HAMELA (IECN CNRS) Thanh Quang NGUYEN (CDD chercheur CNRS) Valentin BERDAL (Doctortant UM) Maele FOUBERT (Doctortante UM) Mireia BERNABEU GIMENO (Doctortante invitée) Chloé DEFLANDRE (CDD IE CNRS) Shriya SINGH (CDD IR CNRS) Lilas BAUD (CDD IE CNRS) Eva TODOROVSKA (stagiaire M2 CNRS) Aurore BRIAND (stagiaire M2 CNRS)</p>	<p>Autophagie et Mécanismes associés dans les Infections</p> <p>Lucile ESPERT (DR2 CNRS) Mickaël BLAISE (DR2 CNRS)</p> <p>Nathalie CHAZAL (PU UM) Coralie DAUSSY (CRCN CNRS) Sébastien LAINÉ (MCF UM) Célia CHAMONTIN (IEHC UM) Jérôme FEUILLARD (AI CNRS)/50% Guilhem CANTALOUBE (Doctortant UM) Sara SADEK (Doctortante UM) Julie COUSTON (CDD IR CNRS) Amandine SAINT MARTIN (Stagiaire M2 CNRS) Margaux OLLIER (Stagiaire M1 UM) Kilian RENAULT (Stagiaire M2 UM)</p>	<p>Enzymes bactériennes et résistance aux antibiotiques</p> <p>Konstantin BRODOLIN (DR2 INSERM)</p> <p>Laurent CHALOIN (DR2 CNRS) Aude ECHALIER (MCF UM) Zakia MORICHAUD (IEHC CNRS) Gabriel PINO PECO (Doctortant CNRS) Fayçal DEKKAR (Stagiaire M2 UM) Alexane LACROIX (stagiaire M1 CNRS) Erwan LE MAO (stagiaire M1 CNRS)</p>